

GRDP 2024 ▲ 7,12%



Nông, lâm nghiệp và thủy sản

▲ 3,21%



Công nghiệp và xây dựng

▲ 7,69%



Dịch vụ

▲ 7,95%

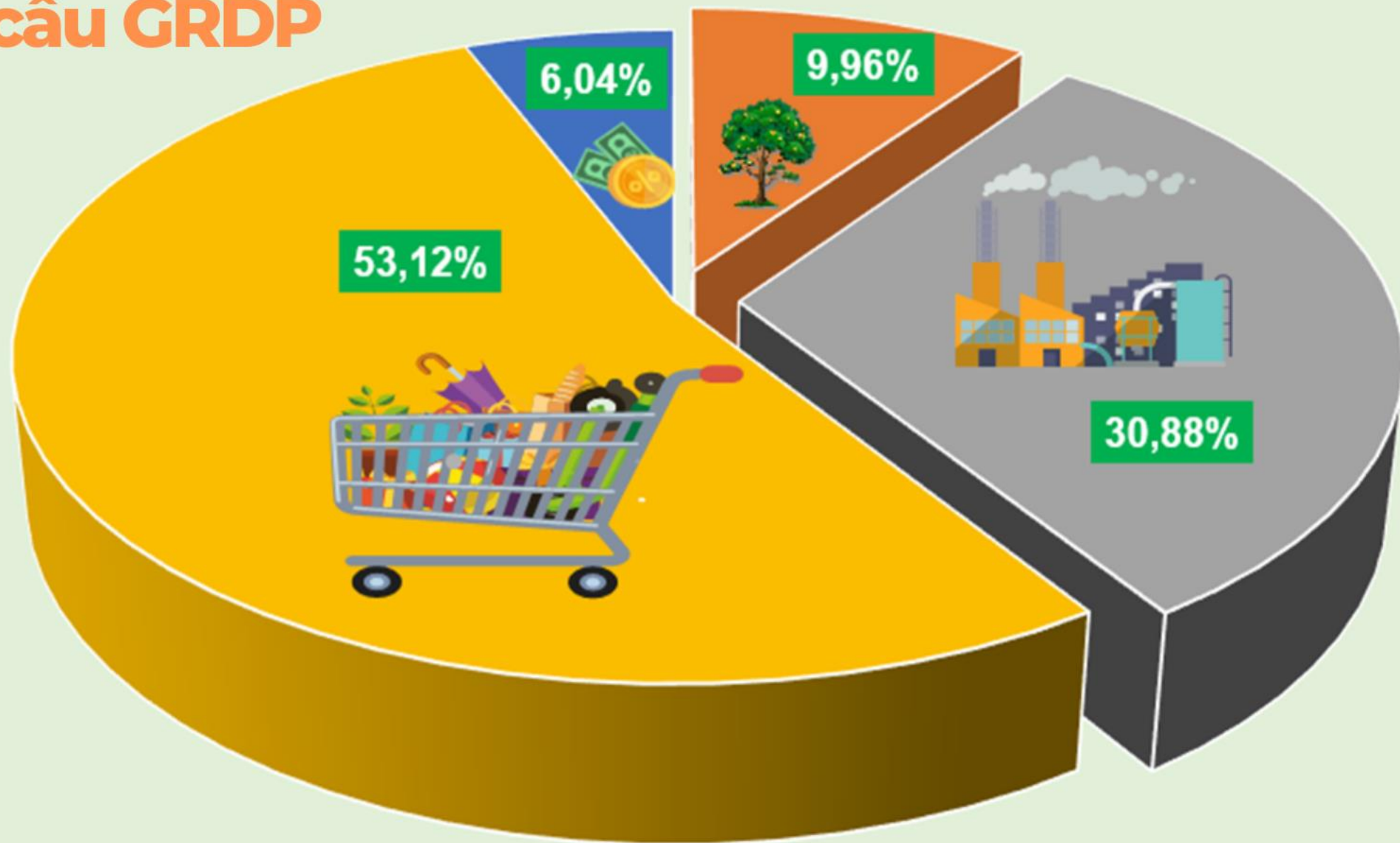


Thuế sản phẩm trừ trợ cấp sản phẩm

▲ 3,83%



Cơ cấu GRDP



■ Nông, lâm nghiệp và thủy sản

■ Công nghiệp và xây dựng

■ Dịch vụ

■ Thuế SP trừ trợ cấp SP

ƯỚC NĂM 2024



Nông nghiệp



Diện tích trồng lúa

212.614 ha

▼ **1,67%**

Sản lượng lúa

1.339.037 tấn

▼ **1,70%**



Diện tích cây hàng năm khác

14.891 ha

▼ **4%**

Diện tích cây ăn quả

26.100 ha

▲ **4,1%**



Chăn nuôi



Trâu

253 con

▼ 3,07%

Bò

3.774 con

▲ 16,70%

Heo

131.767 con

▲ 1,46%

Gia cầm

2.449 nghìn con

▼ 1,18%

Thủy sản

Tổng sản lượng thủy sản

267,52 nghìn tấn

▲ 4,90%

Nuôi trồng

259,36 nghìn tấn

▲ 4,91%

Khai thác

8,16 nghìn tấn

▲ 4,44%



Công nghiệp

IIP ngành công nghiệp

▲ 8,06%

Chế biến, chế tạo



▲ 8,73%

Sản xuất và phân phối điện

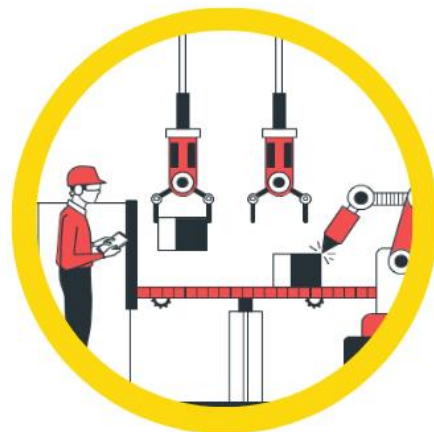


▲ 4,98%

Cung cấp nước, xử lý nước thải



▲ 0,56%



Chỉ số tiêu thụ

▲ 2,75%

Chỉ số tồn kho đến
thời điểm 31/12/2024

▲ 7,03%

Tình hình doanh nghiệp



1.800 DN

▲ **5,6%**

DN đăng ký
thành lập mới



DN hoạt động
trở lại

400 DN

▲ **7,82%**

909 DN

▲ **27,84%**

DN tạm ngừng
hoạt động



DN thực hiện xong
thủ tục giải thể

195 DN

▼ **17%**

Thương mại và dịch vụ



TỔNG SỐ

132.615 ▲ **12,38%**
Tỷ đồng

Thương nghiệp



▲ **11,95%**

95.940
Tỷ đồng

Lưu trú, ăn uống



▲ **13,66%**

16.800
Tỷ đồng

Du lịch lữ hành



▲ **56,21%**

667
Tỷ đồng

Dịch vụ khác



▲ **12,36%**

19.208
Tỷ đồng

Doanh thu vận tải

Vận tải hành khách



1.753 tỷ đồng

▲ **7,23%**



Vận tải hàng hóa



3.651 tỷ đồng

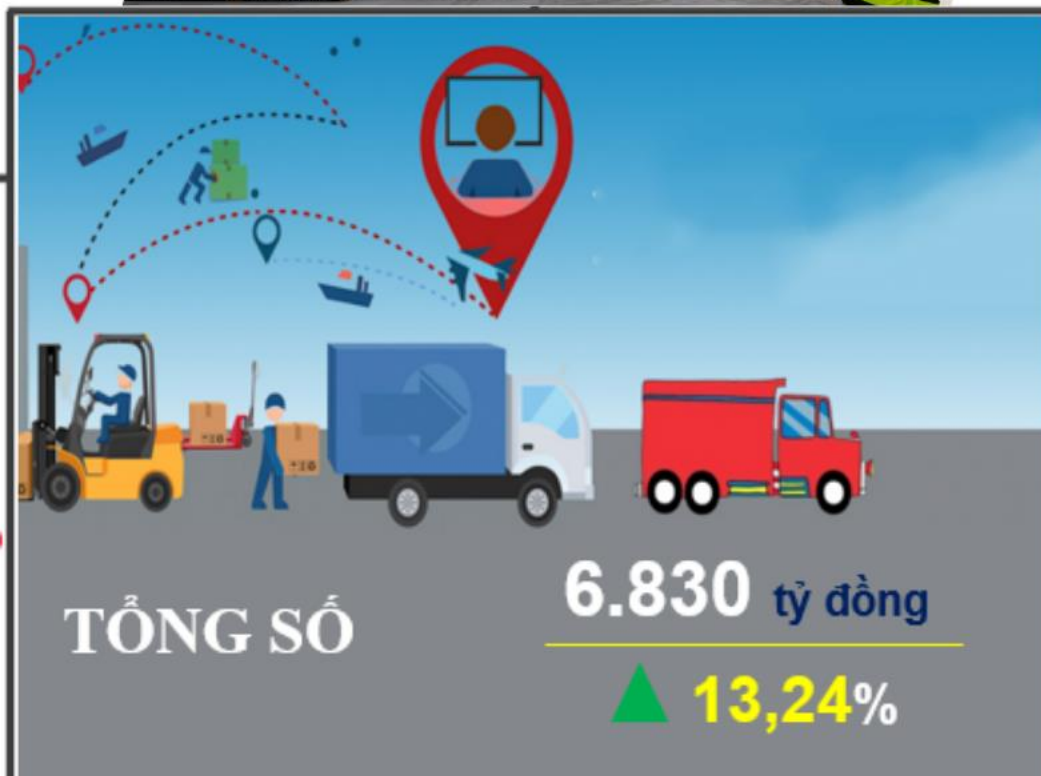
▲ **14,40%**

Dịch vụ hỗ trợ vận tải



1.127 tỷ đồng

▲ **17,16%**



TỔNG SỐ

6.830 tỷ đồng

▲ **13,24%**

Bưu chính chuyển phát



299 tỷ đồng

▲ **22,94%**

Ngân hàng



1

Vốn huy động

131.500
tỷ đồng

Tăng 11,68% so với đầu năm

2

Dư nợ cho vay

175.800
tỷ đồng

Tăng 12,37% so với đầu năm

Vốn đầu tư toàn xã hội

TỔNG SỐ

30.054
tỷ đồng ▲ **5,35%**



Nhà nước

10.044
tỷ đồng ▼ **11,08%**

Ngoài nhà nước

19.383
tỷ đồng ▲ **31,30%**

Vốn đầu tư nước ngoài

627 tỷ đồng ▼ **74,60%**

Doanh nghiệp FDI

Năm 2024



03

Dự án cấp mới



0,62 triệu USD

Vốn đăng ký cấp mới

Lũy kế đến cuối tháng 12 năm 2024



81

Dự án



2.219,74 triệu USD

Vốn đăng ký



Thu chi ngân sách

Tổng thu

16.364,49 tỷ đồng

▲ **11,04%**



Thu nội địa

11.511,71 tỷ đồng

▲ **13,76%**



Thu cân đối từ
hoạt động xuất nhập khẩu

414,15 tỷ đồng

▲ **1,84%**

Tổng chi

16.579,01 tỷ đồng

▼ **0,67%**



Chi đầu tư phát triển

9.653,20 tỷ đồng

▼ **5,68%**



Chi thường xuyên

6.729,44 tỷ đồng

▲ **9,50%**

Thu chi ngân sách nhà nước lũy kế thực hiện đến ngày 25/12/2024



- Tăng
- Giảm



CPI bình quân tăng 3,50%

4,28	2,16	2,68	5,79	1,12	3,02	0,05	0,95	7,46	3,61	11,23
Hàng ăn và dịch vụ ăn uống	Đồ uống và thuốc lá	May mặc, mũ nón, giày dép	Nhà ở, điện, nước, chất đốt và VLXD	Thiết bị và đồ dùng gia đình	Thuốc và dịch vụ y tế	Giao thông	Bưu chính viễn thông	Giáo dục	Văn hoá, giải trí và du lịch	Hàng hoá và dịch vụ khác

Dân số

1.271.723 người

▲ **1,02 %**



Lao động có việc làm

615.128 người

▲ **3,15 %**

Thu nhập bình quân đầu người/tháng



6,35 triệu đồng

▲ **13,75 %**

Dân số, lao động



Giáo dục



Y tế



Sốt xuất huyết

759 trường hợp



Tay chân miệng

1.350 trường hợp



Sởi và sốt phát ban nghi sởi

1.395 trường hợp



Đậu mùa khỉ

02 trường hợp

Tai nạn giao thông



Số vụ tai nạn

266 vụ

▲ **6,4%**



Số người bị thương

178 người

▲ **48,33%**



Số người chết

159 người

▲ **1,27%**